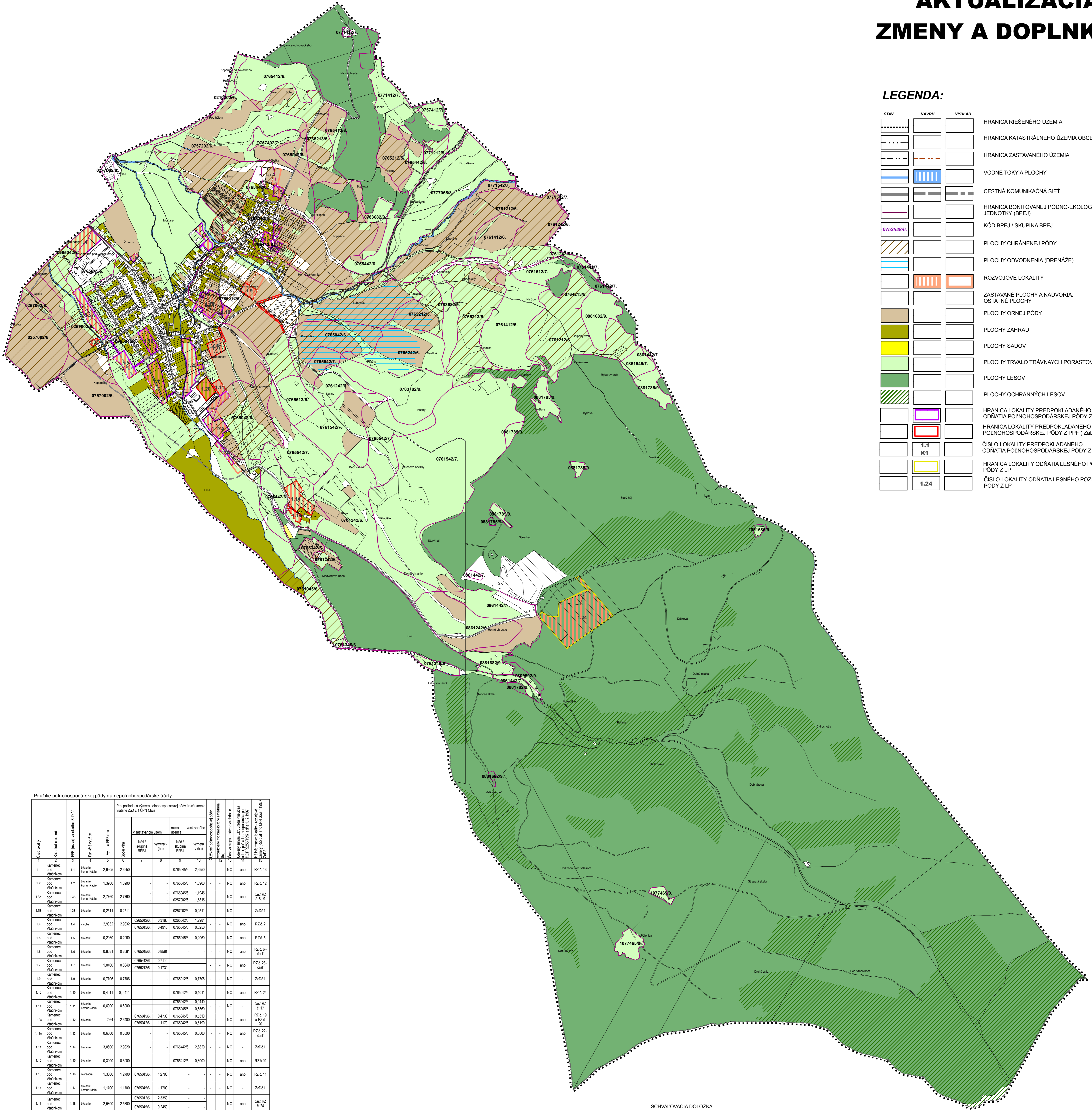


ÚZEMNÝ PLÁN OBCE KAMENEC POD VTÁČNIKOM

AKTUALIZÁCIA 2016 ZMENY A DOPLNKY č. 1



LEGENDA:

STAV	NÁVRH	VÝHLED	
.....			HRANICA RIEŠENÉHO ÚZEMIA
---			HRANICA KATASTRÁLNEHO ÚZEMIA OBCE
- - -			HRANICA ZASTAVANÉHO ÚZEMIA
			VODNÉ TOKY A PLOCHY
---			CESTNÁ KOMUNIKAČNÁ SIET
---	---		HRANICA BONITOVANEJ PŮDO-ÉKOLOGICKEJ JEDNOTKY (BPEJ)
0753548/6			KÓD BPEJ / SKUPINA BPEJ
			PLOCHY CHRÁNENEJ PŮDY
			PLOCHY ODVODNENIA (DRENÁŽE)
			ROZVOJOVÉ LOKALITY
			ZASTAVANÉ PLOCHY A NÁDVORIA, OSTATNÉ PLOCHY
			PLOCHY ORNEJ PŮDY
			PLOCHY ZÁHRAD
			PLOCHY SADOV
			PLOCHY TRVALO TRÁVNAYCH PORASTOV
			PLOCHY LEŠOV
			PLOCHY OCHRANNÝCH LEŠOV
			HRANICA LOKALITY PREDPOKLADANÉHO ODŇATIJA POĽNOHOSPODÁRSKEJ PŮDY Z PPF (SCHVÁLENÉ V ROKU 1998)
			HRANICA LOKALITY PREDPOKLADANÉHO ODŇATIJA POĽNOHOSPODÁRSKEJ PŮDY Z PPF (Zač. 1 SCHVÁLENÉ V ROKU 2017)
	1.1		ČÍSLO LOKALITY PREDPOKLADANÉHO ODŇATIJA POĽNOHOSPODÁRSKEJ PŮDY Z PPF
	K4		HRANICA LOKALITY ODŇATIJA LESNÉHO POZEMKU PŮDY Z LP
	1.24		ČÍSLO LOKALITY ODŇATIJA LESNÉHO POZEMKU PŮDY Z LP

Použitie poľnohospodárskej pôdy na nepoľnohospodárske účely

Číslo lokality	Kamienec pod Vtáčnikom	PPF (zoznam lokalít, Zúčt. 1)	Funkčný využitie	Výmera PPF (ha)	Spôsob výstavby	Predpokladaná výmera poľnohospodárskej pôdy (opis zmeňte vrátane Zúčt. 1 ÚPN Obce)				Územný plán obce	Meno zariadenia	Základné údaje - súhrn údajov	Zač. 1	Zač. 2	
						z celkovej výmery	z výmery v PPF	z výmery v PPF	z výmery v PPF						
1.1	Kamienec pod Vtáčnikom	1.1	bytová, komerčná	2,805	áno	-	-	-	-	0760456	2,805	-	-	NO	RZ č. 13
1.2	Kamienec pod Vtáčnikom	1.2	bytová, komerčná	1,300	áno	-	-	-	-	0760456	1,300	-	-	NO	RZ č. 12
1.3A	Kamienec pod Vtáčnikom	1.3A	bytová, komerčná	2,780	áno	-	-	-	-	0760456	1,194	-	-	NO	číslo RZ č. 8, 9
1.3B	Kamienec pod Vtáčnikom	1.3B	bytová	0,251	áno	-	-	-	-	0257026	0,251	-	-	NO	ZAD č. 1
1.4	Kamienec pod Vtáčnikom	1.4	výšňová	2,832	áno	0,650	0,318	0,650	0,318	0255426	1,298	-	-	NO	áno RZ č. 2
1.5	Kamienec pod Vtáčnikom	1.5	bytová	0,260	áno	-	-	-	-	0760456	0,260	-	-	NO	áno RZ č. 5
1.6	Kamienec pod Vtáčnikom	1.6	bytová	0,881	áno	0,760	0,881	-	-	-	-	-	-	NO	áno RZ č. 6, čísl. 9
1.7	Kamienec pod Vtáčnikom	1.7	bytová	1,040	áno	0,760	0,710	-	-	-	-	-	-	NO	áno RZ č. 28, čísl. 9
1.8	Kamienec pod Vtáčnikom	1.8	bytová	0,770	áno	-	-	-	-	0760225	0,770	-	-	NO	ZAD č. 1
1.10	Kamienec pod Vtáčnikom	1.10	bytová	0,411	áno	-	-	-	-	0760225	0,411	-	-	NO	áno RZ č. 24
1.11	Kamienec pod Vtáčnikom	1.11	bytová, komerčná	0,800	áno	-	-	-	-	0760456	0,800	-	-	NO	číslo RZ č. 17
1.12A	Kamienec pod Vtáčnikom	1.12A	bytová	2,84	áno	0,760	0,470	0,760	0,470	0760456	0,310	-	-	NO	áno RZ č. 18 a RZ č. 20
1.12B	Kamienec pod Vtáčnikom	1.12B	bytová	0,800	áno	-	-	-	-	0760456	0,800	-	-	NO	áno RZ č. 22, čísl. 9
1.14	Kamienec pod Vtáčnikom	1.14	bytová	3,000	áno	-	-	-	-	0760426	2,800	-	-	NO	ZAD č. 1
1.15	Kamienec pod Vtáčnikom	1.15	bytová	0,300	áno	-	-	-	-	0760225	0,300	-	-	NO	áno RZ č. 29
1.16	Kamienec pod Vtáčnikom	1.16	rekreačná	1,300	áno	0,760	1,270	-	-	-	-	-	-	NO	áno RZ č. 11
1.17	Kamienec pod Vtáčnikom	1.17	bytová, komerčná	1,100	áno	0,760	1,170	-	-	-	-	-	-	NO	ZAD č. 1
1.18	Kamienec pod Vtáčnikom	1.18	bytová	2,900	áno	0,760	2,330	-	-	-	-	-	-	NO	číslo RZ č. 24
1.19	Kamienec pod Vtáčnikom	1.19	bytová	0,400	áno	0,760	0,150	0,760	0,150	0760225	0,240	-	-	NO	číslo RZ č. 1
1.20	Kamienec pod Vtáčnikom	1.20	bytová	1,800	áno	0,760	1,240	-	-	-	-	-	-	NO	ZAD č. 1
21	Kamienec pod Vtáčnikom	21	číslo 101	0,513	áno	-	-	-	-	0760225	0,513	-	-	NO	ZAD č. 1
1.25	Kamienec pod Vtáčnikom	1.25	bytová	3,148	áno	0,760	3,148	-	-	-	-	-	-	NO	číslo RZ č. 14, 15

ZAD č. 1 - ÚPN O Zmeny a doplnky č. 1

SCHVALOVACIA DOLOŽKA
 ÚZEMNÝ PLÁN OBCE KAMENEC POD VTÁČNIKOM,
 ZMENY A DOPLNKY č. 1
 SCHVÁLENÉ OBECNÝM ZASTUPITELSTVOM
 V KAMENEC POD VTÁČNIKOM
 UZNESENÍM č. 152/2017, DŇA 09.11.2017
 ZÁKAZNÁ ČASŤ VYHLÁSENIA VZN. č. 5/2017,
 KTORYM SA MENÍ A DOPLŇA VZN. č. 1/1998

ING. DUŠAN DURIŠ, STAROSTA OBCE
 MENO A PODPIS: OPRÁVNEJ OSOBY, PEČAŤ
 SCHVALOVACIA DOLOŽKA



AGS ATELIER
 www.agsatelier.sk

SADA č.	VÝKRES č.	MIERKA	
	6	1:10 000	

HL. REŠITEĽ: ING. ARIEL GABRIEL SZALAY
 REŠITEĽ: ING. IGOR KMET
 VYPRACOVÁV: ING. IGOR KMET

ZAKAZKA č.: 10.10.2016
 STAV: ČISTOPIS
 DÁTUM SPRAC.: 12.2017
 DÁTUM EXPED.: 12.2017

OBSTARÁVATEĽ: OBEC KAMENEC POD VTÁČNIKOM
 SPRACOVÁTEĽ: AGS ATELIER

ÚZEMNÝ PLÁN OBCE KAMENEC POD VTÁČNIKOM
 AKTUALIZÁCIA 2016, ZMENY A DOPLNKY č. 1
 ČISTOPIS

OBŠAH VÝKRESU: PERSPEKTÍVNE POUŽITIE PPF A LPF NA
 NEPOĽNOHOSPODÁRSKE ÚČELY