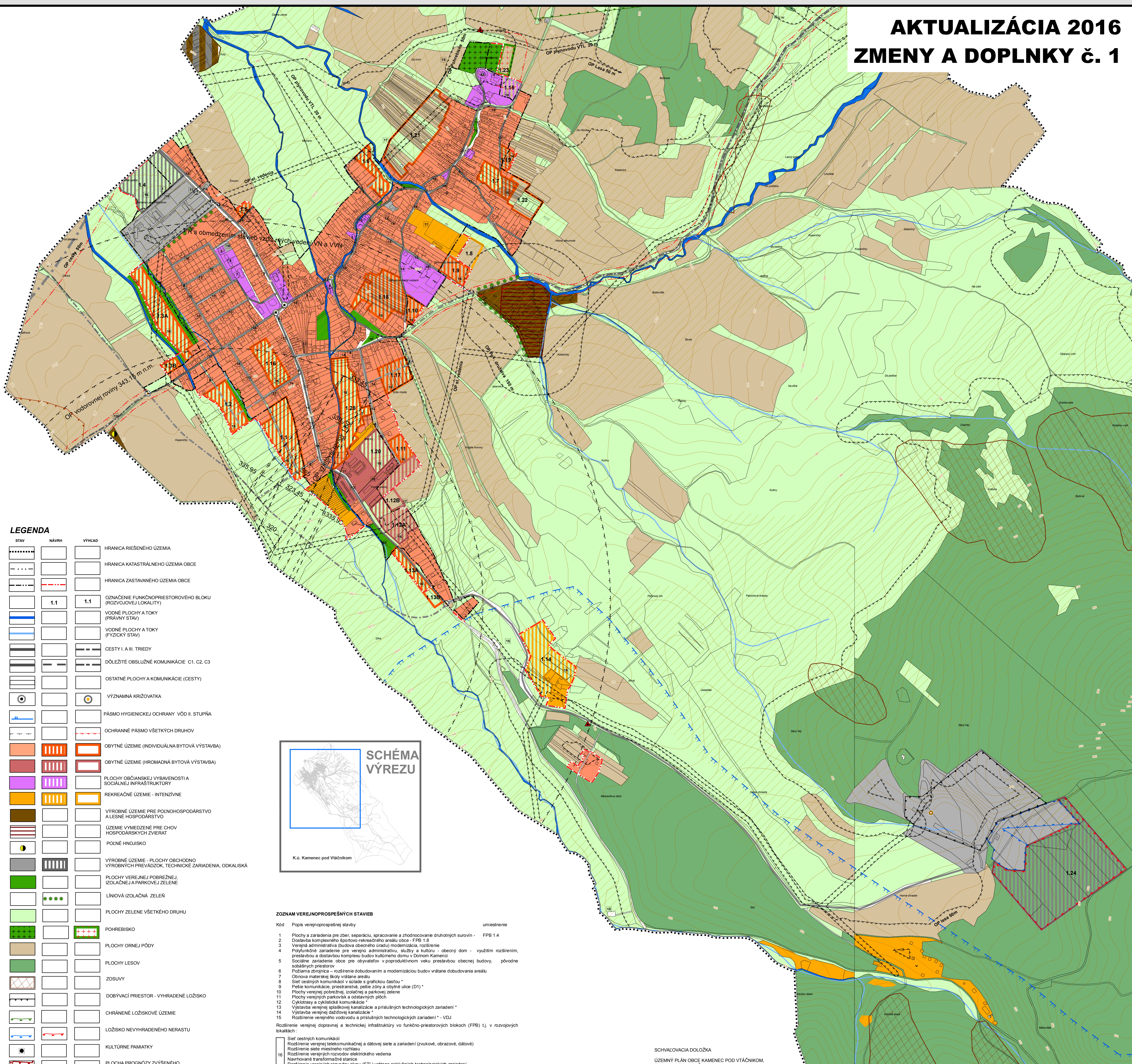


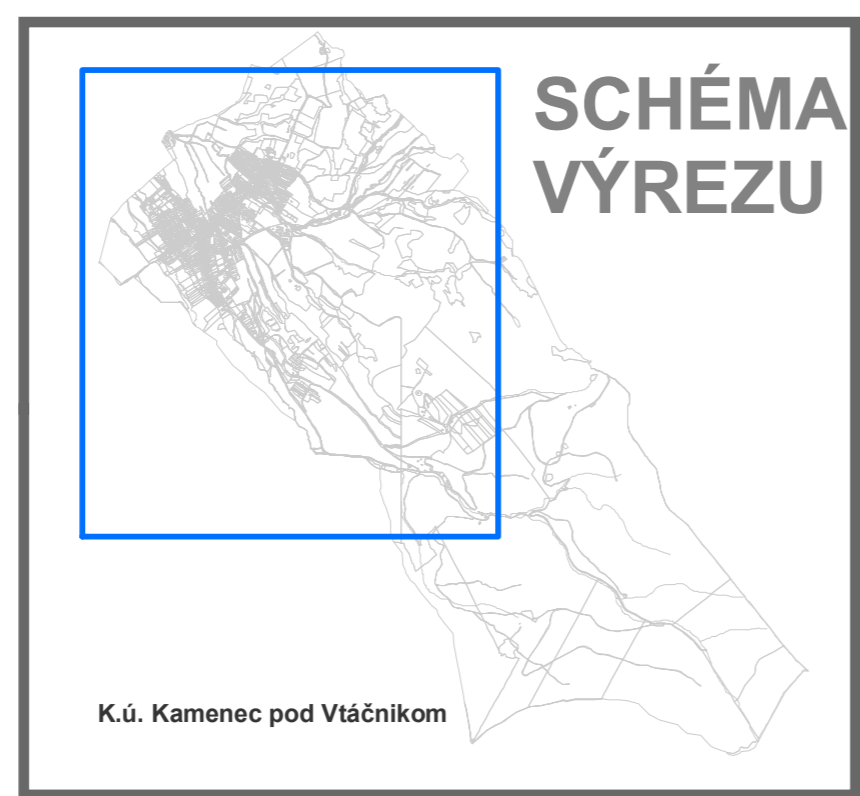
ÚZEMNÝ PLÁN OBCE KAMENEC POD VTÁČNIKOM

**AKTUALIZÁCIA 2016
ZMENY A DOPLNKY č. 1**



LEGENDA

STAV	NÁVRH	VÝHLAD	OPIS
[Symbol]	[Symbol]	[Symbol]	HRANICA RIEŠENÉHO ÚZEMIA
[Symbol]	[Symbol]	[Symbol]	HRANICA KATASTRÁLNEHO ÚZEMIA OBCE
[Symbol]	[Symbol]	[Symbol]	HRANICA ZASTAVANÉHO ÚZEMIA OBCE
[Symbol]	[Symbol]	[Symbol]	OZNAČENIE FUNKČNOPRIESTOROVÉHO BLOKU (ROZVOJOVEJ LOKALITY)
[Symbol]	[Symbol]	[Symbol]	VODNÉ PLOCHY A TOKY (PRÁVNY STAV)
[Symbol]	[Symbol]	[Symbol]	VODNÉ PLOCHY A TOKY (FYZICKÝ STAV)
[Symbol]	[Symbol]	[Symbol]	CESTY I. A III. TRIEDY
[Symbol]	[Symbol]	[Symbol]	DŮLEŽITÉ OBSLUŽNÉ KOMUNIKÁCIE C1, C2, C3
[Symbol]	[Symbol]	[Symbol]	OSTATNÉ PLOCHY A KOMUNIKÁCIE (CESTY)
[Symbol]	[Symbol]	[Symbol]	VÝZNAMNÁ KRÍŽOVATKA
[Symbol]	[Symbol]	[Symbol]	PÁSMO HYGIENICKEJ OCHRANY VŮD II. STUPŇA
[Symbol]	[Symbol]	[Symbol]	OCHRANNÉ PÁSMO VŠETKÝCH DRUHOV
[Symbol]	[Symbol]	[Symbol]	OBYTNÉ ÚZEMIE (INDIVIDUÁLNA BYTOVÁ VÝSTAVBA)
[Symbol]	[Symbol]	[Symbol]	OBYTNÉ ÚZEMIE (HROMADNÁ BYTOVÁ VÝSTAVBA)
[Symbol]	[Symbol]	[Symbol]	PLOCHY OBČIANSKEJ VYBAVENOSTI A SOCIÁLNEJ INFRAŠTRUKTÚRY
[Symbol]	[Symbol]	[Symbol]	REKREAČNÉ ÚZEMIE - INTENZÍVNE
[Symbol]	[Symbol]	[Symbol]	VÝROBNÉ ÚZEMIE PRE POĽNOHOSPODÁRSTVO A LEŠNÉ HOSPODÁRSTVO
[Symbol]	[Symbol]	[Symbol]	ÚZEMIE VYMEZENÉ PRE CHOV HOSPODÁRSKÝCH ZVIERAT
[Symbol]	[Symbol]	[Symbol]	POLNÉ HNOJNÍSKO
[Symbol]	[Symbol]	[Symbol]	VÝROBNÉ ÚZEMIE - PLOCHY OBCHODNO VÝROBNÝCH PREVÁDZOK, TECHNICKÉ ZARIADENIA, ODKALISKA
[Symbol]	[Symbol]	[Symbol]	PLOCHY VEREJNEJ POBREŽNEJ, IZOLAČNEJ A PARKOVEJ ZELENÉ
[Symbol]	[Symbol]	[Symbol]	LÍNOVÁ IZOLAČNÁ ZELEN
[Symbol]	[Symbol]	[Symbol]	PLOCHY ZELENÉ VŠETKEHO DRUHU
[Symbol]	[Symbol]	[Symbol]	POHREBISKO
[Symbol]	[Symbol]	[Symbol]	PLOCHY ORNEJ PŮDY
[Symbol]	[Symbol]	[Symbol]	PLOCHY LEŠOV
[Symbol]	[Symbol]	[Symbol]	ZOSUVY
[Symbol]	[Symbol]	[Symbol]	DOBŮVACÍ PRIESTOR - VYHRADENÉ LOŽISKO
[Symbol]	[Symbol]	[Symbol]	CHRÁNENÉ LOŽISKOVÉ ÚZEMIE
[Symbol]	[Symbol]	[Symbol]	LOŽISKO NEVYHRADENÉHO NERASTU
[Symbol]	[Symbol]	[Symbol]	KULTÚRNE PAMIATKY
[Symbol]	[Symbol]	[Symbol]	PLOCHA PROGNOZOVANÉHO ZVÝŠENÉHO RADIONÓVÉHO RIZIKA (EU NAD 4 PPM)
[Symbol]	[Symbol]	[Symbol]	PLOCHA STREDNÉHO RADIONÓVÉHO RIZIKA
[Symbol]	[Symbol]	[Symbol]	STARÉ BANSKÉ DIELO
[Symbol]	[Symbol]	[Symbol]	OPUSTENÉ SKLADKY BEZ PREKRYTIA (NELEGÁLNE SKLADKY)
[Symbol]	[Symbol]	[Symbol]	1 VEREJNOPROSPESNÁ STAVBA



ZOZNAM VEREJNOPROSPESNÝCH STAVIEB

Kód	Popis verejnoprospešnej stavby	umiestnenie
1	Plochy a zariadenia pre zber, separáciu, spracovanie a zhodnocovanie druhotných surovín -	FPB 1.4
2	Dostava komplexného športovo-rekreačného areálu obce -	FPB 1.8
3	Verejná administratíva (budova obecného úradu) modernizácia, rozšírenie	
4	Polyfunkčné zariadenie pre verejnú administratívu, služby a kultúru - obecný dom - využitím rozšírením, prestavbou a dostavbou komplexu budov kultúrneho domu v Dolnom Kamenci	
5	Sociálne zariadenie obce pre obyvateľov v poproduktívnom veku prestavbou obecnej budovy, pôvodne sociálnych priestorov	
6	Posilná zbrnica - rozšírenie obudovaním a modernizáciou budov vrátane obudovania areálu	
7	Obnova materskej školy vrátane areálu	
8	Sieť cestných komunikácií v súlade s grafickou časťou *	
9	Pešie komunikácie, prestatistik, pešie zóny a obytne ulice (D1) *	
10	Plochy verejnej pobrežnej, izolačnej a parkovej zelene	
11	Plochy verejných parkovísk a odtavňovacích	
12	Cyklotrasa a cyklistické komunikácie *	
13	Výstavba verejnej spaškovskej kanalizácie a príslušných technologických zariadení *	
14	Výstavba verejnej dažďovej kanalizácie *	
15	Rozšírenie verejného vodovodu a príslušných technologických zariadení * - VÍD	
16	Rozšírenie verejnej dopravnej a technickej infraštruktúry vo funkčno priestorových blokoch (FPB) t.j. v rozvojových lokalitách:	
	Sieť cestných komunikácií	
	Rozšírenie verejnej telekomunikačnej a dátovej siete a zariadení (zvukové, obrazové, dátové)	
	Rozšírenie siete miestneho rozhlasu	
	Rozšírenie verejných rozvodov elektrického vedenia	
	Návrhované transformáčné stanice	
	Rozšírenie verejných rozvodov plynu (STL) vrátane príslušných technologických zariadení	
	Verejné tepelné zariadenia (lokálne zdroje, alternatívne energetické zdroje)	
	Rozšírenie verejného vodovodu a kanalizácie vrátane príslušných technologických zariadení	
17	Preloženie verejných rozvodov elektrického vedenia *	
18	Obnova a rozšírenie verejných rozvodov technického vybavenia vo funkčných územných zastavaných územiach - stav (Rekonštrukcia a obnova NTL, plynovodov, na STL, plynovody do 0,4 MPa, rekonštrukcia a obnova rozvodnej vodovodnej siete)	
19	Plochy a zariadenia pre zber separovaného odpadu a druhotných surovín	

* - koridory a trasy dopravného a technického vybavenia sú bližšie definované v príslušnom výkrese grafickej časti (v súlade so záväznou časťou ÚPN VÚC TK) v príslušnom výkrese grafickej časti (v súlade so záväznou časťou ÚPN VÚC TK)

SCHVAĽOVACIA DOLOŽKA

ÚZEMNÝ PLÁN OBCE KAMENEC POD VTÁČNIKOM, ZMENY A DOPLNKY č. 1
SCHVAĽENÉ OBCENÝM ZASTUPITELSTVOM V KAMENCI POD VTÁČNIKOM

UZNESENÍM č. 192/2017, DŇA 09.11.2017
ZÁVAZNÁ ČASŤ VYHLÁŠENÁ VZN č. 5/2017, KTORÝM SA MENIA DOPLNKY č. 1

ING. DUŠAN DURIŠ, STAROSTA OBCE
MENO A PODPIS OPRÁVNENEJ OSOBY, PEČAŤ
SCHVAĽOVACIA DOLOŽKA



ING. DUŠAN DURIŠ, STAROSTA OBCE
MENO A PODPIS OPRÁVNENEJ OSOBY, PEČAŤ
SCHVAĽOVACIA DOLOŽKA

SADA č.	VÝKRES č.	MIERKA	↑
	2B	1:5 000	

HL. RIEŠITEĽ:	ING. ARCH. GABRIEL SZALAY	ZAKAZKA č.	10 102016
RIEŠITEĽ:	ING. ARCH. GABRIEL SZALAY	ETAPA:	ČISTOPIS
VYPRACOVAV:	ING. IGOR KMET	DÁTUM SPRAC.:	12/2017
		DÁTUM EXPED.:	12/2017

OBSTARÁVATEĽ: OBEC KAMENEC POD VTÁČNIKOM
SPRACOVATEĽ: AGS ATELIER

ÚZEMNÝ PLÁN OBCE KAMENEC POD VTÁČNIKOM
AKTUALIZÁCIA 2016, ZMENY A DOPLNKY č. 1
ČISTOPIS

OBŠAH VÝKRESU: PRIESTOROVÉ USPORIADANIE A FUNKČNÉ VYUŽITIE ÚZEMIA