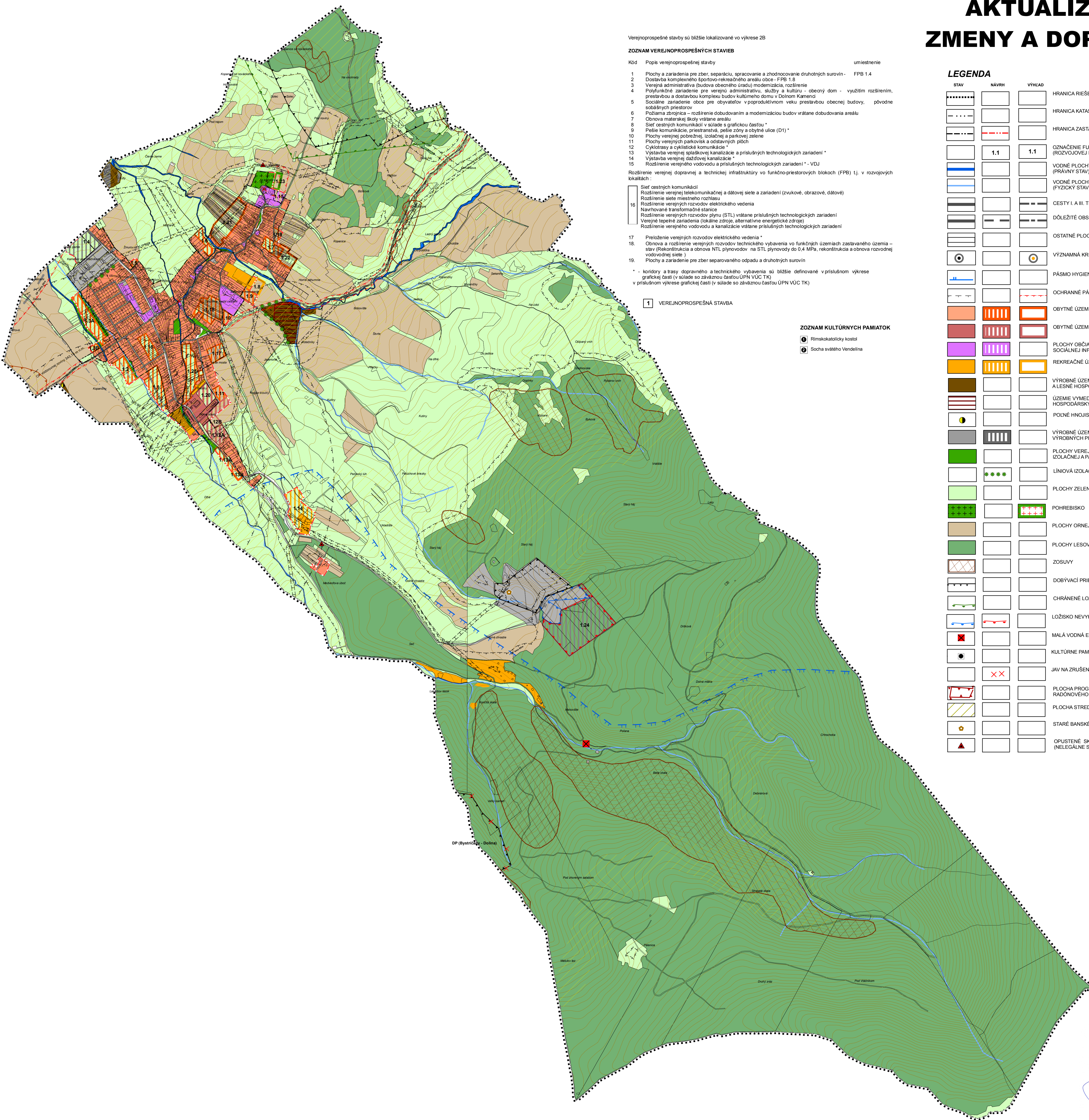


ÚZEMNÝ PLÁN OBCE KAMENEC POD VTÁČNIKOM

AKTUALIZÁCIA 2016 ZMENY A DOPLNKY č. 1



Verejnoprospešné stavby sú bližšie lokalizované vo výkrese ZB

ZOZNAM VEREJNOPROSPEŠNÝCH STAVIEB

Kód	Popis verejnoprospešnej stavby	umiestnenie
1	Plochy a zariadenia pre zber, separáciu, spracovanie a zhodnocovanie druhotných surovín -	FPB 1.4
2	Dostavba komplexného športovo-rekreačného areálu obce -	FPB 1.8
3	Verejná administratíva (budova obecného úradu) modernizácia, rozšírenie	
4	Polyfunkčné zariadenie pre verejnú administratívu, služby a kultúru - obecný dom - využitím rozšírením, prestavbou a dostavbou komplexu budov kultúrneho domu v Dolnom Kamenci	
5	Sociálne zariadenie obce pre obyvateľov v poproduktívnom veku prestavbou obecných budov, pôvodne sobášnych priestorov	
6	Požarná zbrojnica - rozšírenie dobudovaním a modernizáciou budov vrátane dobudovania areálu	
7	Obnova materskej školy vrátane areálu	
8	Sieť cestných komunikácií v súlade s grafickou časťou *	
9	Pešie komunikácie, priestranstvá, pešie zóny a obytné ulice (D1) *	
10	Plochy verejnej pobrežnej, izolačnej a parkovej zelene	
11	Plochy verejných parkovísk a odstavných plôch	
12	Cyklotrasy a cyklistické komunikácie *	
13	Výstavba verejnej splaškovj kanalizácie a príslušných technologických zariadení *	
14	Výstavba verejnej dažďovej kanalizácie *	
15	Rozšírenie verejného vodovodu a príslušných technologických zariadení* - VDU	

Rozšírenie verejnej dopravnéj a technickej infraštruktúry vo funkčnopriestorových blokoch (FPB) t.j. v rozvojových kvartálach:

- Sieť cestných komunikácií
- Rozšírenie verejnej telekomunikačnej a dátovej siete a zariadení (zvukové, obrazové, dátové)
- Rozšírenie siete miestneho rozhlasu
- Rozšírenie verejných rozvodov elektrického vedenia
- Navrhované transformáčn. stanice
- Rozšírenie verejných rozvodov plynu (STL) vrátane príslušných technologických zariadení
- Verejná tepelná zariadenia (okrem zdroje, alternatívne energetické zdroje)
- Rozšírenie verejného vodovodu a kanalizácie vrátane príslušných technologických zariadení

17. Priečlenie verejných rozvodov elektrického vedenia *

18. Obnova a rozšírenie verejných rozvodov technického vybavenia vo funkčných územiach zastavaného územia - stav (Rekonštrukcia a obnova NTL plynovodov na STL plynovody do 0.4 MPa, rekonštrukcia a obnova rozvodnej vodovodnej siete)

19. Plochy a zariadenie pre zber separovaného odpadu a druhotných surovín

* - koridory a trasy dopravného a technického vybavenia sú bližšie definované v príslušnom výkrese grafickej časti (v súlade so záväznou časťou ÚPN VÚC TK)

1 VEREJNOPROSPEŠNÁ STAVBA

ZOZNAM KULTÚRNYCH PAMIAŤOK

- Rímskokatolícky kostol
- Socha svätého Vendelína

LEGENDA

STAV	NÁVRH	VÝHLAD	OPIS
[Symbol]	[Symbol]	[Symbol]	HRANICA RIEŠENÉHO ÚZEMIA
[Symbol]	[Symbol]	[Symbol]	HRANICA KATASTRÁLNEHO ÚZEMIA OBCE
[Symbol]	[Symbol]	[Symbol]	HRANICA ZASTAVANÉHO ÚZEMIA OBCE
[Symbol]	[Symbol]	[Symbol]	OZNAČENIE FUNKČNOPRIESTOROVÉHO BLOKU (ROZVOJOVEJ LOKALITY)
[Symbol]	[Symbol]	[Symbol]	VODNÉ PLOCHY A TOKY (PRÁVNY STAV)
[Symbol]	[Symbol]	[Symbol]	VODNÉ PLOCHY A TOKY (FYZICKÝ STAV)
[Symbol]	[Symbol]	[Symbol]	CESTY I. A III. TŘEDY
[Symbol]	[Symbol]	[Symbol]	DŮLEŽITÉ OBSLUŽNÉ KOMUNIKÁCIE C1, C2, C3
[Symbol]	[Symbol]	[Symbol]	OSTATNÉ PLOCHY A KOMUNIKÁCIE (CESTY)
[Symbol]	[Symbol]	[Symbol]	VÝZNAMNÁ KRÍŽOVATKA
[Symbol]	[Symbol]	[Symbol]	PÁSMO HYGIENICKEJ OCHRANY VŮD II. STUPŇA
[Symbol]	[Symbol]	[Symbol]	OCHRANNÉ PÁSMO VŠETKÝCH DRUHOV
[Symbol]	[Symbol]	[Symbol]	OBYTNÉ ÚZEMIE (INDIVIDUÁLNA BYTOVÁ VÝSTAVBA)
[Symbol]	[Symbol]	[Symbol]	OBYTNÉ ÚZEMIE (HROMADNÁ BYTOVÁ VÝSTAVBA)
[Symbol]	[Symbol]	[Symbol]	PLOCHY OBČIANSKEJ VYBAVENOSTI A SOCIÁLNEJ INFRAŠTRUKTÚRY
[Symbol]	[Symbol]	[Symbol]	REKREAČNÉ ÚZEMIE - INTENZÍVNE
[Symbol]	[Symbol]	[Symbol]	VÝROBNÉ ÚZEMIE PRE POJNOHOSPODÁRSTVO A LESNÉ HOSPODÁRSTVO
[Symbol]	[Symbol]	[Symbol]	ÚZEMIE VYMEDZENÉ PRE CHOV HOSPODÁRSKÝCH ZVIERAT
[Symbol]	[Symbol]	[Symbol]	POLNÉ HNOJISKO
[Symbol]	[Symbol]	[Symbol]	VÝROBNÉ ÚZEMIE - PLOCHY OBCHODNO VÝROBNÝCH PREVÁDZOK, TECHNICKÉ ZARIADENIA, ODKALISKÁ
[Symbol]	[Symbol]	[Symbol]	PLOCHY VEREJNEJ Pobrežnej, izolačnej a parkovej zelene
[Symbol]	[Symbol]	[Symbol]	LÍNOVÁ IZOLAČNÁ ZELEN
[Symbol]	[Symbol]	[Symbol]	PLOCHY ZELENÉ VŠETKÉHO DRUHU
[Symbol]	[Symbol]	[Symbol]	POHREBISKO
[Symbol]	[Symbol]	[Symbol]	PLOCHY ORNEJ PŮDY
[Symbol]	[Symbol]	[Symbol]	PLOCHY LEŠOV
[Symbol]	[Symbol]	[Symbol]	ZOSUVY
[Symbol]	[Symbol]	[Symbol]	DOBÝVACÍ PRIESTOR - VYHRADENÉ LOŽISKO
[Symbol]	[Symbol]	[Symbol]	CHRÁNENÉ LOŽISKOVÉ ÚZEMIE
[Symbol]	[Symbol]	[Symbol]	LOŽISKO NEVYHRADENÉHO NERASTU
[Symbol]	[Symbol]	[Symbol]	MALÁ VODNÁ ELEKTRÁREŇ
[Symbol]	[Symbol]	[Symbol]	KULTÚRNE PAMIAŤKY
[Symbol]	[Symbol]	[Symbol]	JAV NA ZRUŠENIE
[Symbol]	[Symbol]	[Symbol]	PLOCHA PROGNOZY ZVÝŠENÉHO RADÓNOVÉHO RIZIKA (EU NAD 4 PPM)
[Symbol]	[Symbol]	[Symbol]	PLOCHA STREDNÉHO RADÓNOVÉHO RIZIKA
[Symbol]	[Symbol]	[Symbol]	STARÉ BANSKÉ DIELO
[Symbol]	[Symbol]	[Symbol]	OPUSTENÉ SKLÁDKY BEZ PREKRYTIA (NELEGÁLNE SKLÁDKY)

SCHVAĽOVACIA DOLOŽKA
 ÚZEMNÝ PLÁN OBCE KAMENEC POD VTÁČNIKOM,
 ZMENY A DOPLNKY č. 1
 SCHVAĽENÉ OBECNÝM ZASTUPITELSTVOM
 V KAMENCI POD VTÁČNIKOM

UZNESENÍM č. 192/2017, DŇA 09.11.2017
 ZÁVÄZNÁ ČASŤ VYHLÁŠENÁ VZN. č. 5/2017,
 KTORÝM SA MENÍ A DOPLŇA VZN. č. 1/1998

ING. DUŠAN ĎURIS, STAROSTA OBCE
 MENO A PODPIS OPRÁVNENEJ OSOBY, PEČAŤ
 SCHVAĽOVACIA DOLOŽKA

SADA č.	VÝKRES č.	MIERKA	[Symbol]	[Symbol]
	2A	1:10 000	[Symbol]	[Symbol]

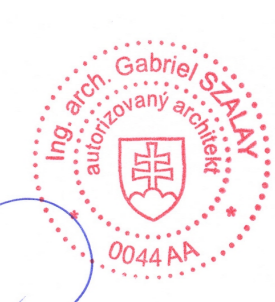
HL. RIŠITEĽ: ING. ARCH. GABRIEL SZALAY
 RIŠITEĽ: ING. ARCH. GABRIEL SZALAY
 VYPRACOVAL: ING. GOR KMET

ZÁKAZKA č.: 10/2016
 ETAPA: ČISTOPIS
 DATUM SPRAC.: 12/2017
 DATUM EXPED.: 12/2017

OBSTARÁVATEĽ: OBEC KAMENEC POD VTÁČNIKOM
 SPRACOVATEĽ: AGS ATELIER

ÚZEMNÝ PLÁN OBCE KAMENEC POD VTÁČNIKOM
 AKTUALIZÁCIA 2016, ZMENY A DOPLNKY č. 1
 ČISTOPIS

OBSAH VÝKRESU: PRIESTOROVÉ USPORIADANIE A FUNKČNÉ VYUŽITIE ÚZEMIA



[Handwritten signature]